

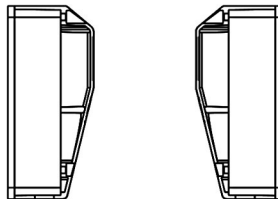


»MANUAL DE INSTALACIÓN FOTOCELDA UNIDIRECCIONAL MARCA WITT MOD.EL25.

Fotocélula unidireccional EL25



- Alcance 0,5...20m
- Insensible a fuentes de luz externas
- Alto modo de protección
- Entrada de cable opcional
- Caja de conexiones
- Entrada prueba
- Voltaje operativo 10...40VDC o 24VAC ±25%
- Conexión inequívoca de la tensión de alimentación
- Salida de relé
- Ajuste del emisor
- Indicador de suciedad
- Indicador del ajuste por LED



Declaración de conformidad

EMV Norma 2004/108/EG
EN 61000-6-2 y EN 61000-6-3



Datos técnicos

Alcance	0,5...20m
Voltaje de operación	10...40VDC 24VAC, ±25%
Consumo de corriente	Emisor <25mA Receptor <30mA
Tipo de luz	IR, 880nm
Ángulo de apertura	15° ángulo perimetral
Salida	Relé, contacto conmutado
Potencia de conmutación	min. 1mA/ min. 5VDC max. 0,6A / 50VAC max. 0,5A / 48VDC
Tipo de conexión	conexión con y sin estímulo luminoso ver configuración
Test	polaridad positiva o negativa
Umbral lógico	>5,3V (positivo) <4,2V (negativo)
Tiempo de reacción	<20ms, reconoce la interrupción del haz de luz

Retardo de actuación del relé 100 ms cuando se interrumpe el haz de luz

Indicadores

Emisor: amarillo = Interrupción de la luz, intermitente = Funcionamiento de prueba
Receptor: rojo = Interrupción de la luz, amarillo = Funcionamiento, correcto intermitente = funcionamiento crítico (p.ej. suciedad)

Tipo de conexión sección máxima de cable. 1,5mm²

Material de la carcasa Parte inferior: ABS-GF15%
Parte superior: PMMA, rojo

Tipo de protección IP65 según EN60529

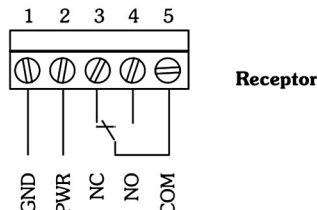
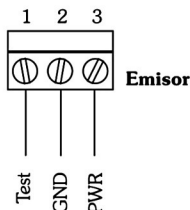
Temp. de funcionamiento -25...+60°C

Temp. de almacenamiento -35...+80°C

Peso aprox. 60gr

Dimensiones 86x44x39 mm³ (LxBxH)

Conexionado



V11.25



»MANUAL DE INSTALACIÓN FOTOCELDA UNIDIRECCIONAL MARCA WITT MOD.EL25.

Configuración

Emisor

Fijación de la polaridad para la entrada de prueba



Cuando se aplica el voltaje configurado en la entrada 1 del emisor, se activa la entrada de prueba.

El emisor se desconecta y el indicador-LED parpadea.

Receptor

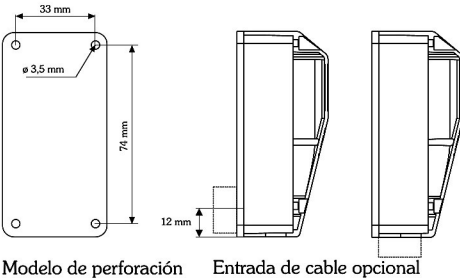
Définition du type de circuit



En el contacto con estímulo luminoso, el relé se cierra cuando el haz de luz está libre.

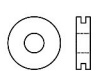
En el contacto sin estímulo luminoso, el relé se cierra cuando el haz de luz se interrumpe.

Modelo de perforación/entrada del cable



Modelo de perforación

Entrada de cable opcional



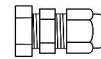
Arandela de goma

Prensa estopa del cable M12x1.5

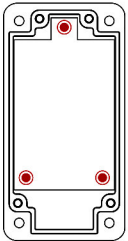


Advertencia:

La introducción del cable en la parte inferior de la carcasa está señalizada. Se coloca la arandela de goma y el prensa estopa del cable (ambos incluidos en el envío)



Ajuste fino



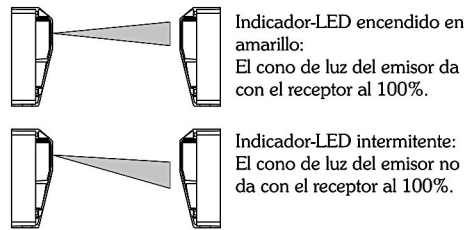
La fotocélula puede ajustarse sobre los tres tornillos interiores después del montaje.



A tener en cuenta!

La placa de circuitos está soportada sobre tres muelles (sólo Emisor). Todos los tornillos vienen de fábrica ya con una vuelta dada y como máximo admiten 3 vueltas.

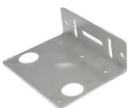
La fotocélula está bien ajustada, cuando el indicador-LED se ilumina en amarillo permanentemente.



Indicador-LED encendido en amarillo:
El cono de luz del emisor da con el receptor al 100%.

Indicador-LED intermitente:
El cono de luz del emisor no da con el receptor al 100%.

Accesorios



Angulo de sujeción HW-LS20

Para interruptor de fotocélulas de reflexión
Material: BL 1,5 1.4301 (V2A)

descripción del pedido

HW-LS 314847



WSH-LS Protector de lluvia

Para fotocélulas de reflexión RP20/RP25
Protección contra lluvia, granizo y nieve,
resistente a impactos y a radiaciones UV
Material: PA6 GF15

descripción del pedido

WSH-LS 315315

